


Les intelligences multiples

Type d'intelligence	Description	Caractéristiques
<p>VERBALE / LINGUISTIQUE</p> 	<p>C'est la capacité à utiliser des mots et le langage à l'oral et à l'écrit.</p>	<ul style="list-style-type: none"> - Aime lire et écrire - Parle facilement, discute volontiers et s'exprime avec facilité - Aime expliquer - Aime raconter des histoires et aime en entendre - Aime les jeux avec des mots (mots croisés, scrabble...), les jeux de mots... - A une bonne mémoire - Aime apprendre à travers les mots - A un vocabulaire étendu - A le sens de l'humour - Comprend facilement les consignes - Est sensible à la syntaxe, au sens des mots et à leur bon usage.

AVEC LE SOUTIEN DU FONDS EUROPÉEN
DE DÉVELOPPEMENT RÉGIONAL

MET STEUN VAN HET EUROPEES FONDS
VOOR REGIONALE ONTWIKKELING



LOGIQUE / MATHEMATIQUE



C'est la capacité à bien raisonner, bien calculer, compter, quantifier, utiliser facilement les nombres, tenir un raisonnement logique, résoudre des problèmes de manière logique, émettre des hypothèses, manipuler des symboles, induire et déduire, organiser l'information, utiliser les ordinateurs et maîtriser les différents programmes informatiques, manipuler la technologie.

- Est doué en résolution de problèmes et en mathématiques
- Aime les choses structurées
- Aime savoir « pourquoi » et « comment »
- Est rationnel
- A une pensée déductive, inductive
- A l'aise avec l'abstrait, les symboles et signes mathématiques
- A un raisonnement scientifique, séquentiel et rigoureux
- Veut tout expliquer par la logique
- Travaille à l'ordinateur, programme
- Aime l'exploration et les expériences
- Aime résoudre des mystères et des énigmes, déchiffrer des codes
- Aime les séries et livres policiers

AVEC LE SOUTIEN DU FONDS EUROPÉEN
DE DÉVELOPPEMENT RÉGIONAL

MET STEUN VAN HET EUROPEES FONDS
VOOR REGIONALE ONTWIKKELING



PRIMEE



MUSICALE / RYTHMIQUE



C'est la capacité à être sensible aux sons, aux structures rythmiques et musicales, aux tonalités et mélodies.

- Aime faire de la musique, des rythmes ou des sons, aime chanter
- Aime fredonner, battre le rythme, notamment en travaillant
- Assiste à des concerts
- Aime écrire des chansons
- Reconnaît et reproduit facilement des mélodies et des rythmes
- Met une musique de fond lorsqu'il fait des activités
- Se met à danser sur le moindre rythme
- Chante juste et dans le tempo
- La musique influence son état d'esprit

AVEC LE SOUTIEN DU FONDS EUROPÉEN
DE DÉVELOPPEMENT RÉGIONAL

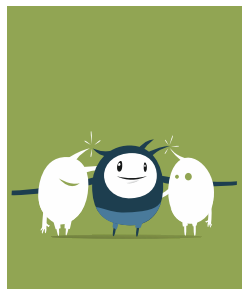
MET STEUN VAN HET EUROPEES FONDS
VOOR REGIONALE ONTWIKKELING



PRIMEE



INTERPERSONNELLE



C'est la capacité à entrer en relation avec les autres, à être sensible aux autres et à les comprendre, à ressentir leurs humeurs, leurs intentions, motivations et émotions. Capacité à discerner les désirs des autres et à y répondre correctement.

- Aime parler et communiquer avec les autres
- Est habile en résolution de conflits, est un bon médiateur
- A une bonne écoute
- Se fait facilement des amis
- Cherche de nouvelles rencontres, s'intègre et s'acclimate facilement
- Aime la vie de groupe, est très sociable et ouvert
- Aime travailler en coopération
- Voit facilement les choses d'un autre point de vue
- Les gens se confient facilement à lui

AVEC LE SOUTIEN DU FONDS EUROPÉEN
DE DÉVELOPPEMENT RÉGIONAL

MET STEUN VAN HET EUROPEES FONDS
VOOR REGIONALE ONTWIKKELING



CORPORELLE / KINESTHESIQUE



C'est la capacité à utiliser son corps de manière fine et élaborée, à s'exprimer à travers le mouvement, à être habile avec les objets.

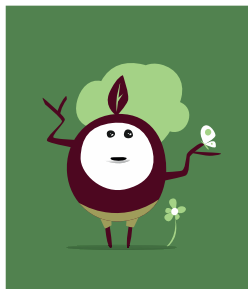
- Est constamment en mouvement
- A besoin de se lever, de bouger, de toucher, de manipuler...
- Aime faire du sport, du théâtre et de l'artisanat
- Aime danser et jouer
- Agit avant de réfléchir
- Apprend à travers les sensations corporelles
- Communique par et avec le geste
- Automatise rapidement ses mouvements
- Contrôle bien les mouvements de son corps, a une bonne coordination
- Est habile en bricolage et en travaux manuels

AVEC LE SOUTIEN DU FONDS EUROPÉEN
DE DÉVELOPPEMENT RÉGIONAL

MET STEUN VAN HET EUROPEES FONDS
VOOR REGIONALE ONTWIKKELING



NATURALISTE



C'est la capacité à être sensible à la nature, à l'explorer sous toutes ses formes.

C'est aussi la capacité à reconnaître, catégoriser, classifier les éléments naturels.

- Aimer jardiner, s'occuper des animaux
- A une perception sensorielle élevée
- A un fort lien avec la nature et les animaux
- Aime faire des collections, classer, catégoriser...
- A un grand sens de l'organisation
- Aime structurer ses idées, mettre les choses en ordre
- Aime faire des recherches scientifiques, explorer et enquêter
- Est sensible à son environnement naturel, cherche à l'améliorer et à le défendre
- Aime être dehors
- A besoin d'être dans la nature pour se ressourcer et se détendre
- Sait tirer parti de la nature
- Se passionne pour le fonctionnement du corps humain
- A une bonne conscience des comportements humains et animaliers
- Sait reconnaître et classifier les plantes, les animaux et minéraux
- A un bon sens de l'observation et du détail

AVEC LE SOUTIEN DU FONDS EUROPÉEN
DE DÉVELOPPEMENT RÉGIONAL

MET STEUN VAN HET EUROPEES FONDS
VOOR REGIONALE ONTWIKKELING



AVEC LE SOUTIEN DU FONDS EUROPÉEN
DE DÉVELOPPEMENT RÉGIONAL

MET STEUN VAN HET EUROPEES FONDS
VOOR REGIONALE ONTWIKKELING

